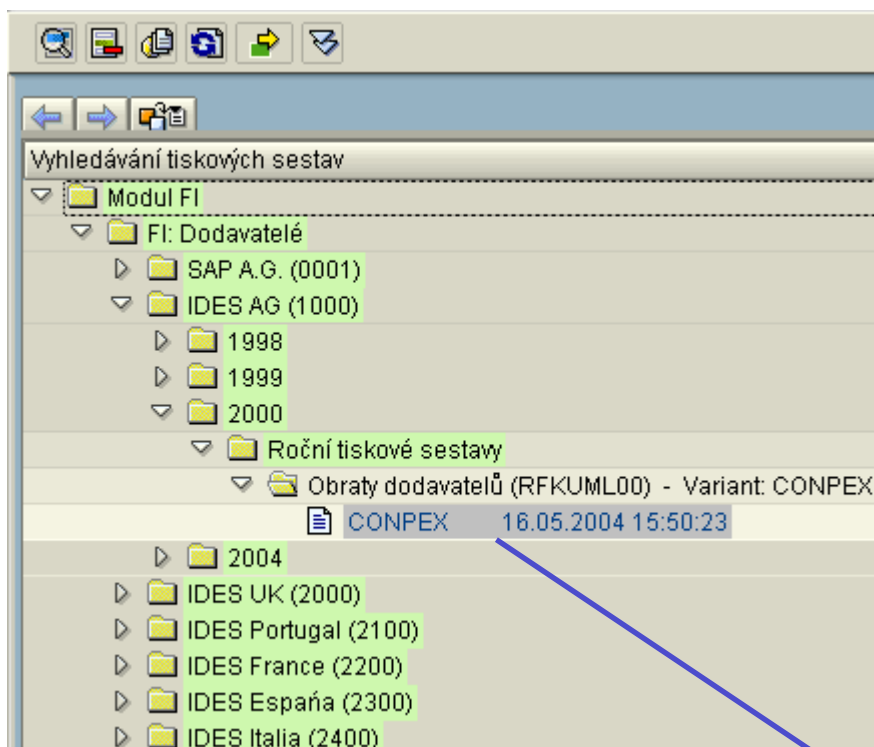


Řešení archivace tiskových sestav v SAP

- Potřebujete rychlý a jednoduchý přístup k tiskovým sestavám v systému SAP?
- Trvá vytvoření tiskových sestav velmi dlouho a nadměrně zatěžuje produktivní systém v pracovní době?
- Je vytvoření sestav za minulá období problematické?
- Reporty pracují jen s aktuálním stavem a dřívější období ignorují?
- Reporty neumožňují čtení a analýzu archivovaných dat po datové archivaci?

Řešení CONPEX PrintList zjednodušuje práci s tiskovými sestavami

Tiskové sestavy jsou formátované textové výstupy z aplikačních programů v systému SAP. Tiskové sestavy mohou být vedle klasického tisku také uloženy do archivu v elektronické podobě.



Řešení **CONPEX PrintList** zcela odstraní pracnou manuální archivaci a navíc automaticky přiřadí tiskovým sestavám parametry pro jejich snadné vyhledávání. Uživatelé pak jen v intuitivní stromové struktuře vyhledají požadovanou tiskovou sestavu, která se jim zobrazí.

V ukázkovém řešení na obrázku vlevo jsme nejdříve vybrali parametr Modul FI–Dodavatelé, pak účetní okruh IDES AG (1000), fiskální rok 2000, období roční, report Obraty dodavatelů a variantu CONPEX.

Takto vybranou tiskovou sestavu jsme označili a rozkliknutím zobrazili její obsah, který odpovídá vybraným hodnotám parametrů.

Tiskovou sestavu můžete vytisknout, vyhledat v ní libovolný text nebo ji uložit jako lokální soubor a analyzovat v externím programu.

Řešení CONPEX PrintList nabízí:

- **Hromadnou archivaci** tiskových sestav – automatickou archivaci reportů za minulá období s volitelnými parametry ve variantě výběrové obrazovky. Řešení **CONPEX PrintList** je vhodné i pro migraci sestav do jiných systémů.
- **Periodickou archivaci** tiskových sestav – automatickou archivaci reportů za aktuální období s volitelnými parametry ve variantě výběrové obrazovky.
- **Volitelné parametry**, které se při archivaci automaticky přiřadí tiskové sestavě.
- **Intuitivní vyhledávání** tiskových sestav podle volitelných parametrů ve stromové struktuře.
- **Snadné nastavení** – přidání jediného záznamu do customizingu **CONPEX PrintList** může spustit hromadnou archivaci i tisíce tiskových sestav.
- Využití existujícího **autorizačního konceptu** systému SAP.
- **Ošetření chyb** – řešení **CONPEX PrintList** zjišťuje chyby vzniklé během archivace a automaticky na ně upozorní administrátora expresní zprávou.

Číslo přířazení	Datum účtov. Do dokladu	Dr. číslo	Datum dokl.	Prac. Poi. ÚK Ú R	Zákl. ekont. S P	Zákl. ekont.
1000 160000	111	*				
K&B Schwabe Pumpe D-99999 FRANKFURT/FFALZ						
51000007022002	310102	RE	5100000702	310102	001 31 R	12.685,06
51000007332002	070202	RE	5100000733	070202	001 31	11.618,10
51000007682002	110302	RE	5100000768	110302	001 31	7.290,95
51000008102002	090402	RE	5100000810	090402	001 31 R	7.405,50
51000008512002	080502	RE	5100000851	080502	001 31	7.350,22
51000009082002	200602	RE	5100000908	200602	001 31	6.698,19
51000009292002	050702	RE	5100000929	050702	001 31	6.461,08
51000009652002	070802	RE	5100000965	070802	001 31	7.290,95
51000009942002	250902	RE	5100000994	250902	001 31	7.468,78
1000 160000	111	*				
1000 160000	111	**				EUR
Celk. obliho:						
za měnu:						